

Малые предприятия (без микропредприятий)* 2022г.

44,2 тыс. человек



Среднесписочная численность работников

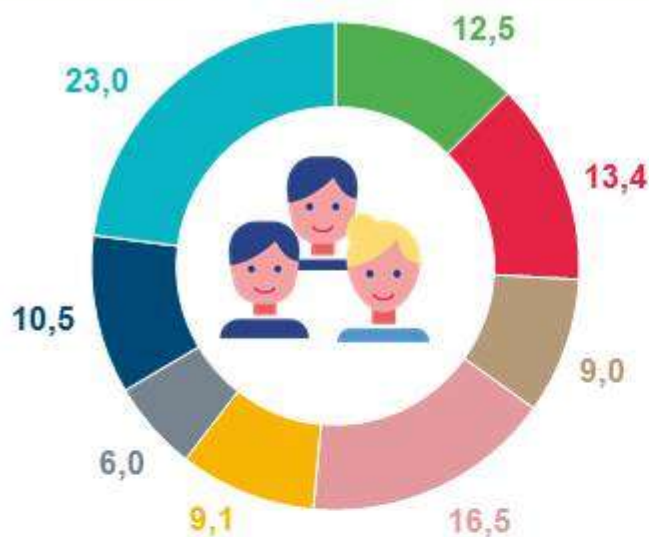
8,6 %



Доля малых предприятий в среднесписочной численности работников всех предприятий

к 2021г. – 0,1 п.п. ▼

Структура среднесписочной численности работников
в процентах к итогу



- Сельское, лесное хозяйство, охота, рыболовство и рыбоводство
- Обрабатывающие производства
- Строительство
- Торговля оптовая и розничная; ремонт автотранспортных средств и мотоциклов

194,1 млрд рублей



Оборот организаций

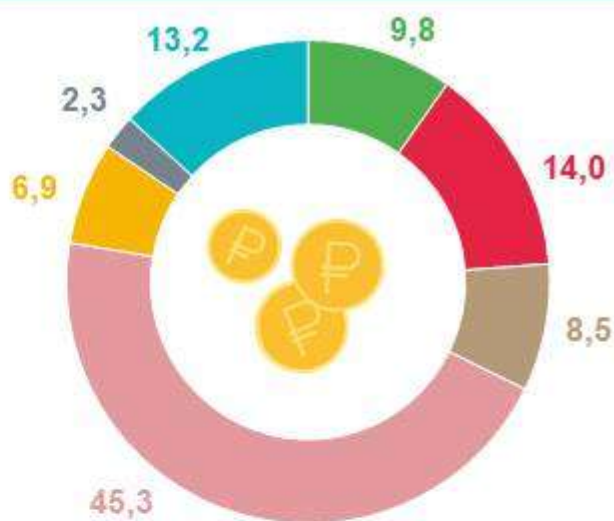
8,0 %



Доля малых предприятий в обороте всех предприятий

к 2021г. + 2,1 п.п. ▲

Структура оборота организаций
в процентах к итогу



- Транспортировка и хранение
- Деятельность гостиниц и предприятий общественного питания
- Деятельность по операциям с недвижимым имуществом
- Прочие виды экономической деятельности

* Данные сформированы на основе проведённых выборочных обследований малых предприятий (без микропредприятий) по ф. № ПМ.